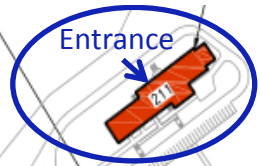


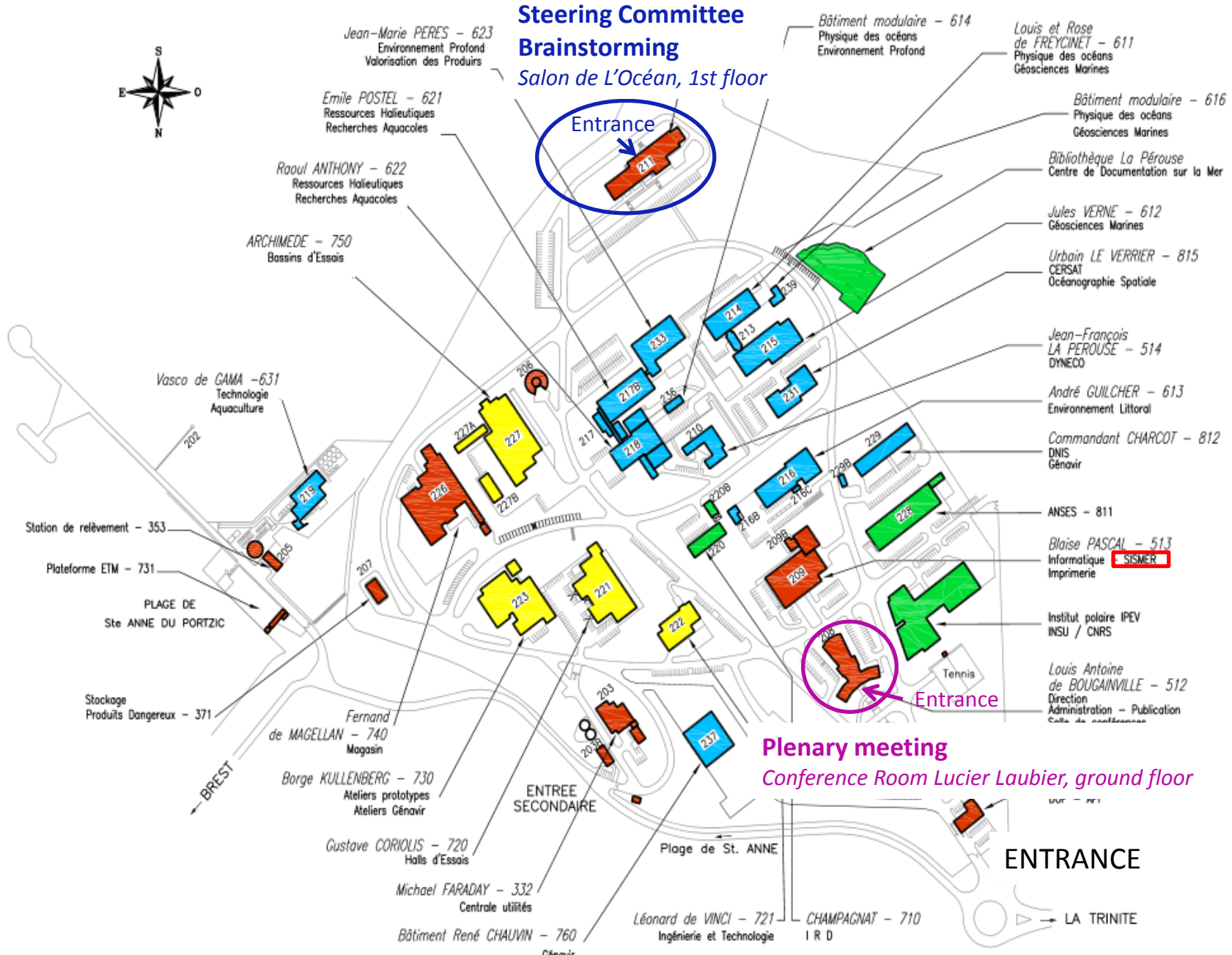
Armée-François FREZIER - 521  
 Restaurant et Salons  
 Comité d'entreprise  
 DOP - CST  
 DEM



## Steering Committee Brainstorming Salon de L'Océan, 1st floor



## Plenary meeting Conference Room Lucier Laubier, ground floor



Jean-Marie PERES - 623  
 Environnement Profond  
 Valorisation des Produits

Emile POSTEL - 621  
 Ressources Halieutiques  
 Recherches Aquacoles

Raoul ANTHONY - 622  
 Ressources Halieutiques  
 Recherches Aquacoles

ARCHIMEDE - 750  
 Bassins d'Essais

Vasco de GAMA - 631  
 Technologie  
 Aquaculture

Station de relèvement - 353

Plateforme ETM - 731

PLAGE DE  
 Ste ANNE DU PORTZIC

Stockage  
 Produits Dangereux - 371

BREST

Fernand  
 de MAGELLAN - 740  
 Magasin

Borge KULLENBERG - 730  
 Ateliers prototypes  
 Ateliers Génavir

Gustave CORIOLIS - 720  
 Halls d'Essais

Michael FARADAY - 332  
 Centrale utilités

Bâtiment René CHAUVIN - 760  
 Génavir

ENTREE  
 SECONDAIRE

Léonard de VINCI - 721  
 Ingénierie et Technologie

CHAMPAGNAT - 710  
 I R D

Bâtiment modulaire - 614  
 Physique des océans  
 Environnement Profond

Louis et Rose  
 de FREYCINET - 611  
 Physique des océans  
 Géosciences Marines

Bâtiment modulaire - 616  
 Physique des océans  
 Géosciences Marines

Bibliothèque La Pérouse  
 Centre de Documentation sur la Mer

Jules VERNE - 612  
 Géosciences Marines

Urbain LE VERRIER - 815  
 CERSAT  
 Océanographie Spatiale

Jean-François  
 LA PEROUSE - 514  
 DYNECO

André GUILCHER - 613  
 Environnement Littoral

Commandant CHARCOT - 812  
 DNIS  
 Génavir

ANSES - 811

Blaise PASCAL - 513  
 Informatique  
 Imprimerie

Institut polaire IPEV  
 INSU / CNRS

Louis Antoine  
 de BOUGAINVILLE - 512  
 Direction  
 Administration - Publication  
 Salle de conférences

ENTRANCE

LA TRINITE

Echelle : 1/1500ème  
 Date : 31/01/14  
 Dessinateur: C. AUTRET

Plan du centre Bretagne  
 IFREMER

Centre de Bretagne  
 2, avenue de l'océan  
 29200 BREST  
 FRANCE  
 Tél : 02 98 52 42 42

